



„Proiect pilot operațional pentru un sistem ETCS/ERTMS nivelul 2”

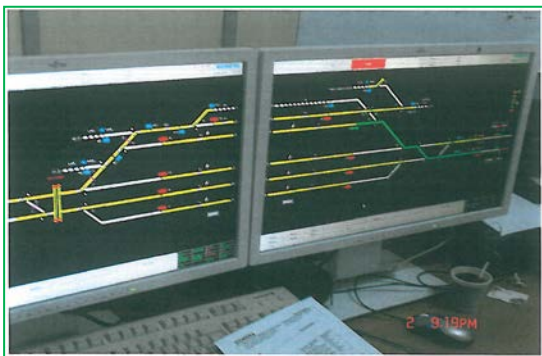
Valoarea proiectului

Valoarea totală a proiectului	271.330.307 lei
Valoarea totală eligibilă	218.814.764 lei
Contribuția Comisiei Europene prin Fondul de Coeziune - 85,00%*	185.992.549 lei
Contribuția bugetului de stat - 15,00%*	32.822.215 lei

* din valoarea eligibilă a proiectului

Stadiul implementării proiectului – Iunie 2014 –

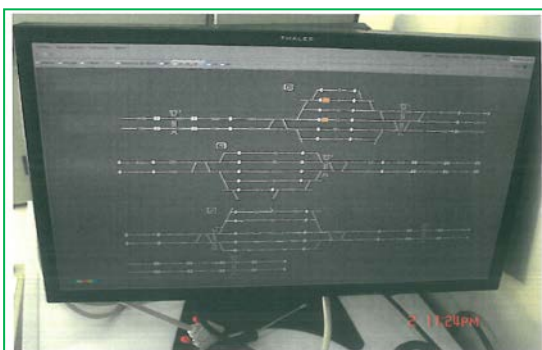
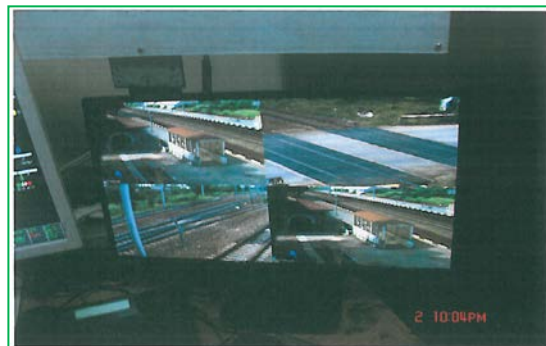
Descriere	Stadiu fizic lucrări %	
	Instalate	Testate
Sisteme de centralizare electronică		
Stația Buftea	98,20%	89,78%
Stația Periș	91,19%	84,92%
Stația Crivina	88,79%	81,57%
Stația Brazi	100,00%	100,00%
RBC și OBU Buftea - Brazi	78,52%	53,00%
GSM-R Buftea - Brazi	96,50%	0,00%
TOTAL LUCRĂRI ERTMS L2	89,96%	58,93%



Teste executate în stația Periş pentru verificarea funcționalităților suplimentare

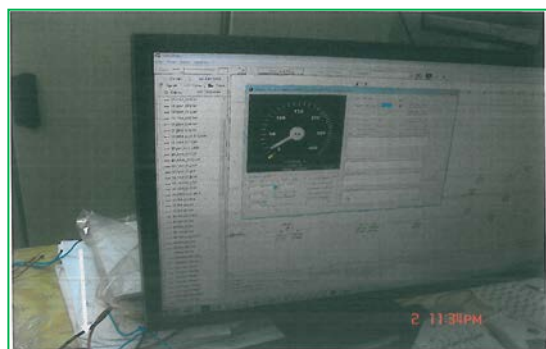
to 2: Teste executate in statia Peris pentru verificarea functionalitatilor suplimentare – IXL.

Monitorul sistemului de supraveghere CCTV. Imaginile captate de 3 camere video



Imagine a CMI-RBC – liniile din cele trei stații

Imagine a simulatorului OBU – reprezentarea DMI de pe locomotivă



11: Imagine a simulatorului OBU, se observa reprezentarea DMI de pe locomotiva, functiona

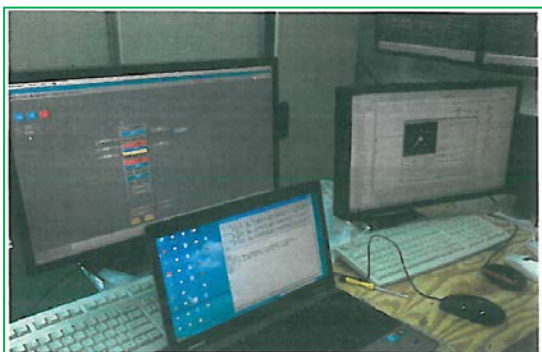


Încărcarea datelor în memorie – după ce s-a ales numărul balizei

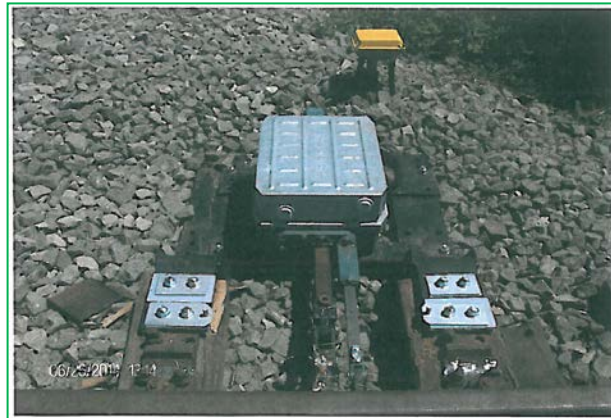
Balizele sunt etichetate cu numărul sau/si poziția lor față de semnalul de circulație



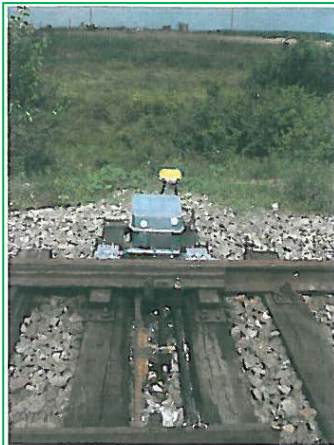
Foto 18: Fiecare baliza este apoi etichetata cu numarul sau/si pozitia sa fata de semnalul de circulatie.



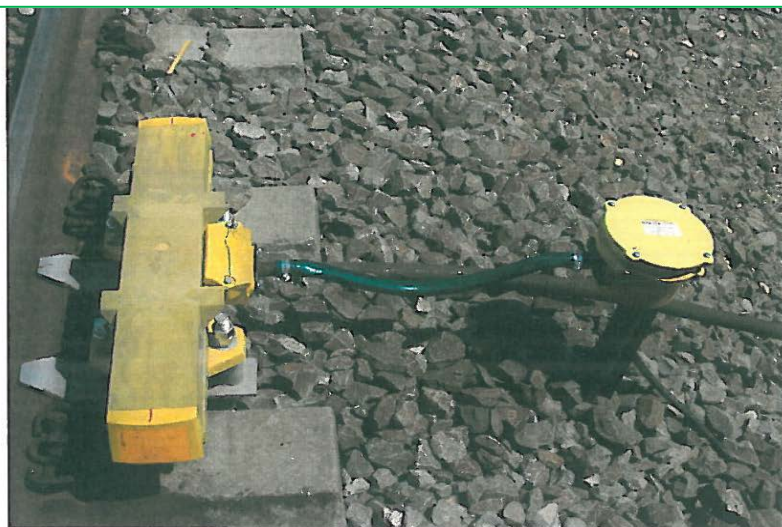
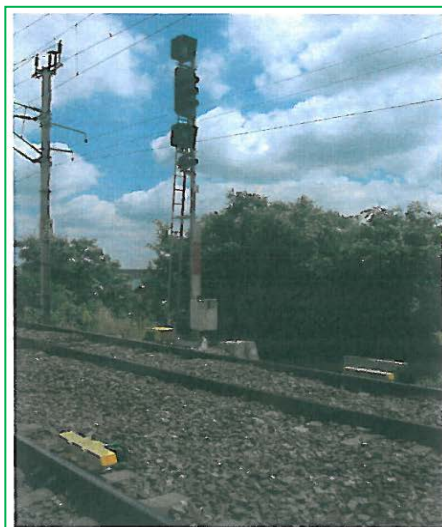
Teste cu simulatorul OBU-RBC în stația Buftea



Înlocuire electromecanism de sabot, liniare și alunecători la sabotul S2 stația Periș



Montare inductori noi de 500Hz și 1000/2000Hz – stația Periș



Montare electromecanism SIEMENS și înlocuire bare la schimbător de cale – stația Periș



Montare dispozitiv antiseismic la dulapurile de echipamente SIEMENS - stația Brazi